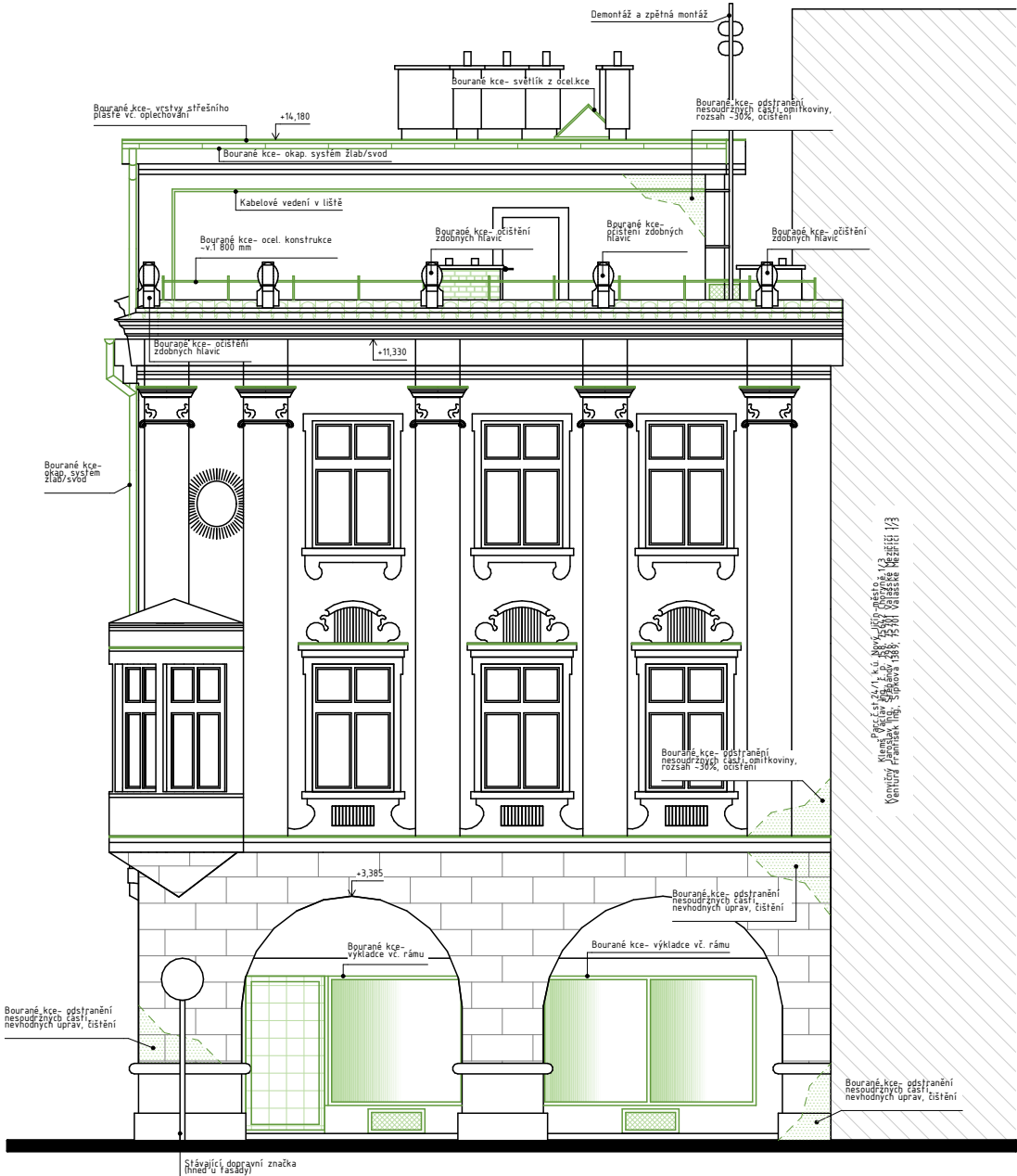


SEVEROVÝCHODNÍ POHLED



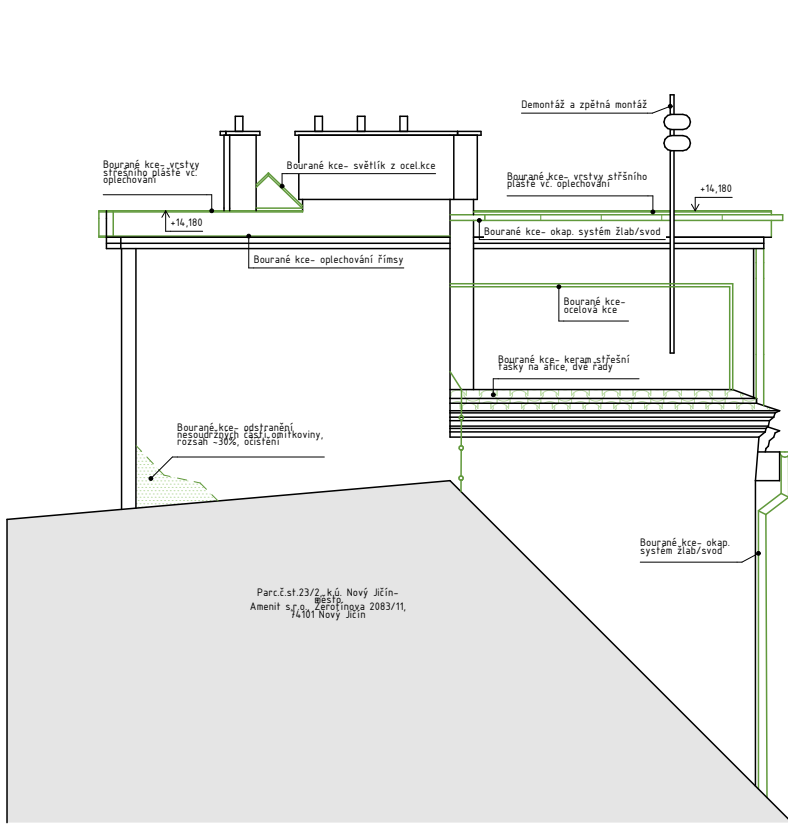
SEVEROZÁPADNÍ POHLED



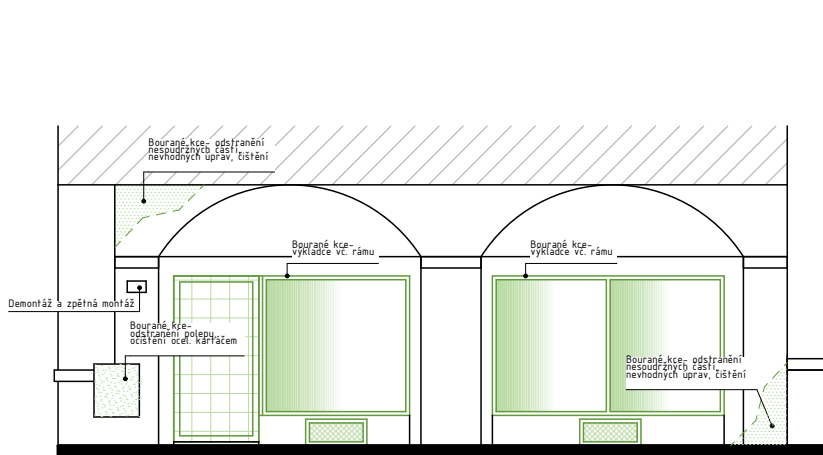
JIHOZÁPADNÍ POHLED



JIHOVÝCHODNÍ POHLED



POHLED V PODLOUBÍ



LEGENDA

- STÁVAJÍCÍ KONSTRUKCE
- BOURANÉ KONSTRUKCE

| | | | | | |
|--|--|--|--|-------------|--|
| <div><div><div>W</div><div>V&V PROJEKČNÍ A INŽENÝRSKÁ ČINNOST S.R.O.</div></div></div> | | Zodpovědný projektant: ING. BOHDAN MRÁZEK | | Číslo paré: | |
| Akce: Dům na ul. Dobrovského 39/2-revitalizace | | <div></div> | | | |
| Vypracoval: ING. VENDULA ZIKMUNDOVÁ | | Stupeň PD: | | PASPORT | |
| Investor: MĚSTO NOVÝ JIČÍN, MASARYKOVO NÁM.1/1, NOVÝ JIČÍN 741 01 | | Datum: | | 03/2024 | |
| | | Měřítko: | | 1:100, 1:50 | |
| Název výkresu: | | Formát: | | 4xA4 | |
| BK- POHLEDY | | Číslo výkresu: | | D.1.1- 007 | |